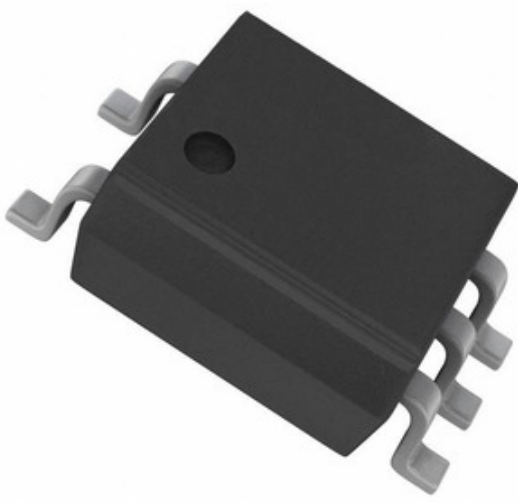


CEL

CEL (California Eastern Laboratories)

Laboratories)



PS9214-F3-A

| | |
|--------------------------|---|
| Número de pieza: | PS9214-F3-A |
| Fabricante / Marca: | CEL (California Eastern Laboratories) |
| Descripción del producto | OPTOISO 2.5KV OPN COLLECTOR 5SOP |
| Hojas de datos: | 1.PS9214-F3-A.pdf 2.PS9214-F3-A.pdf 3.PS9214-F3-A.pdf |
| Estado de RoHS | Sin plomo / Cumple con RoHS |
| Condición de stock | 2845 pcs stock |
| Nave de | Hong Kong |
| Manera del envío | DHL/Fedex/TNT/UPS/EMS |

SOLICITUD DE PRESUPUESTO

La imagen puede ser representación. Ver especificaciones para detalles del producto.

Especificaciones de PS9214-F3-A

| | |
|---|---|
| NÚMERO DE PIEZA | PS9214-F3-A |
| FABRICANTE | CEL (California Eastern Laboratories) |
| DESCRIPCIÓN | OPTOISO 2.5KV OPN COLLECTOR 5SOP |
| ESTADO LIBRE DE PLOMO / ESTADO ROHS | Sin plomo / Cumple con RoHS |
| CANTIDAD DISPONIBLE | 2845 pcs |
| FICHA DE DATOS | 1.PS9214-F3-A.pdf 2.PS9214-F3-A.pdf 3.PS9214-F3-A.pdf |
| SUMINISTRO DE VOLTAJE | 4.5 V ~ 5.5 V |
| VOLTAJE - AISLAMIENTO | 2500Vrms |
| VOLTAJE HACIA DELANTE (VF) (TÍPICO) | 1.65V |
| PAQUETE DEL DISPOSITIVO | 5-SOP |
| SERIE | NEPOC |
| TIEMPO DE SUBIDA / BAJADA (TÍPICO) | 20ns, 10ns |
| RETARDO DE PROPAGACIÓN TPLH / TPHL (MAX) | 75ns, 75ns |
| EMBALAJE | Tape & Reel (TR) |
| PAQUETE / CUBIERTA | 6-SOIC (0.173", 4.40mm Width), 5 Leads |
| TIPO DE SALIDA | Open Collector |
| TEMPERATURA DE FUNCIONAMIENTO | -40°C ~ 85°C |
| NÚMERO DE CANALES | 1 |
| TIPO DE MONTAJE | Surface Mount |
| NIVEL DE SENSIBILIDAD A LA HUMEDAD (MSL) | 1 (Unlimited) |
| ESTADO SIN PLOMO / ESTADO ROHS | Lead free / RoHS Compliant |
| ENTRADAS - SIDE 1 / CARA 2 | 1/0 |
| TIPO DE ENTRADA | DC |
| DESCRIPCIÓN DETALLADA | Logic Output Optoisolator 10Mbps Open Collector 2500Vrms 1 Channel 10kV/μs CMTI 5-SOP |
| VELOCIDAD DE DATOS | 10Mbps |
| CORRIENTE - SALIDA / CANAL | 25mA |
| CORRIENTE - AVANCE DC (SI) (MÁX.) | 30mA |
| INMUNIDAD TRANSITORIA EN MODO COMÚN (MIN) | 10kV/μs |

Tags relacionados

| | | |
|---|---|---|
| CEL (California Eastern Laboratories) PS9214-F3-A | Distribuidor PS9214-F3-A | Proveedor PS9214-F3-A |
| Precio PS9214-F3-A | PS9214-F3-A Imágenes | Imagen PS9214-F3-A |
| Hoja de datos PDF PS9214-F3-A | Descargar la hoja de datos de PS9214-F3-A | Hoja de datos PS9214-F3-A |
| PS9214-F3-A Stock | Comprar PS9214-F3-A | Comprar CEL (California Eastern Laboratories) PS9214-F3-A |
| CEL (California Eastern Laboratories) PS9214-F3-A | Proveedor CEL (California Eastern Laboratories) | Distribuidor CEL (California Eastern Laboratories) |
| CEL (California Eastern Laboratories) PS9214-F3-A | California Eastern Labs PS9214-F3-A | California Eastern Laboratories PS9214-F3-A |
| CEL PS9214-F3-A | CEL (California Eastern Laboratories) PS9214-F3-A | |

Productos relacionados

| | |
|---|---|
| <p>PS9303L-E3-AX Fabricantes: CEL (California Eastern Laboratories) Descripción: OPTOISO 5KV PUSH PULL 6DIP GW En stock: 5370 pcs RFQ</p> | <p>PS9151-F3-AX Fabricantes: Renesas Electronics America Descripción: OPTOISO 3.75KV PUSH PULL 5SO En stock: 62520 pcs RFQ</p> |
| <p>PS92D05S Fabricantes: C&K Descripción: SWITCH PUSHBUTTON En stock: 129283 pcs RFQ</p> | <p>PS9155-F3-AX Fabricantes: CEL (California Eastern Laboratories) Descripción: PHOTOCOUPLER OPEN HS OUT 5-SOP En stock: 60340 pcs RFQ</p> |
| <p>PS9213-A Fabricantes: CEL (California Eastern Laboratories) Descripción: OPTOISO 2.5KV OPN COLLECTOR 5SOP En stock: 2944 pcs RFQ</p> | <p>PS9303L-V E3-AX Fabricantes: Renesas Electronics America Descripción: OPTOISO 5KV PUSH PULL 6DIP GW En stock: 48746 pcs RFQ</p> |
| <p>PS9213-F3-A Fabricantes: CEL (California Eastern Laboratories) Descripción: OPTOISO 2.5KV OPN COLLECTOR 5SOP En stock: 6670 pcs RFQ</p> | <p>PS9155-AX Fabricantes: CEL (California Eastern Laboratories) Descripción: PHOTOCOUPLER OPEN HS OUT 5-SOP En stock: 42192 pcs RFQ</p> |
| <p>PS9303L-AX Fabricantes: CEL (California Eastern Laboratories) Descripción: OPTOISO 5KV PUSH PULL 6DIP GW En stock: 23253 pcs RFQ</p> | <p>PS92D05NS Fabricantes: C&K Descripción: SWITCH PUSHBUTTON En stock: 119711 pcs RFQ</p> |
| <p>PS9214-A Fabricantes: CEL (California Eastern Laboratories) Descripción: OPTOISO 2.5KV OPN COLLECTOR 5SOP En stock: 5068 pcs RFQ</p> | <p>PS9303L-E3-AX Fabricantes: Renesas Electronics America Descripción: OPTOISO 5KV PUSH PULL 6DIP GW En stock: 47080 pcs RFQ</p> |